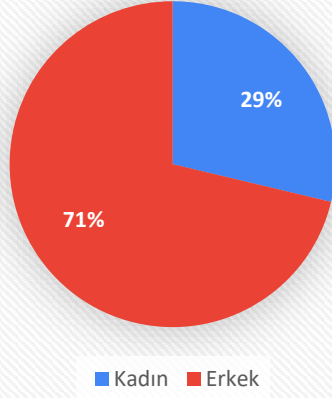


# Çalışan Memnuniyeti Anketi Analiz Raporu

*2022 Yılı*

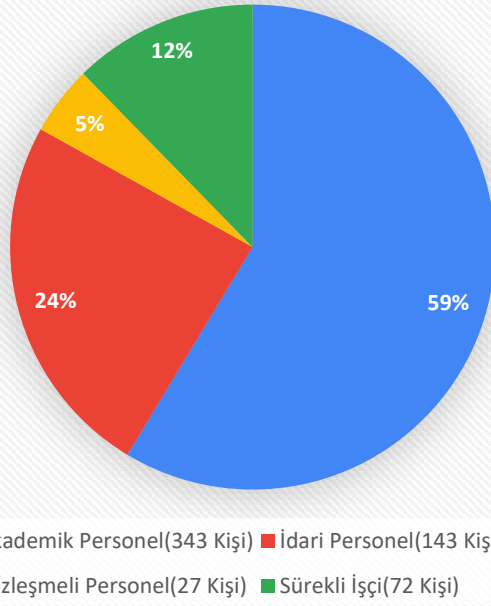
Mart, 2023

## Cinsiyete Göre Dağılım

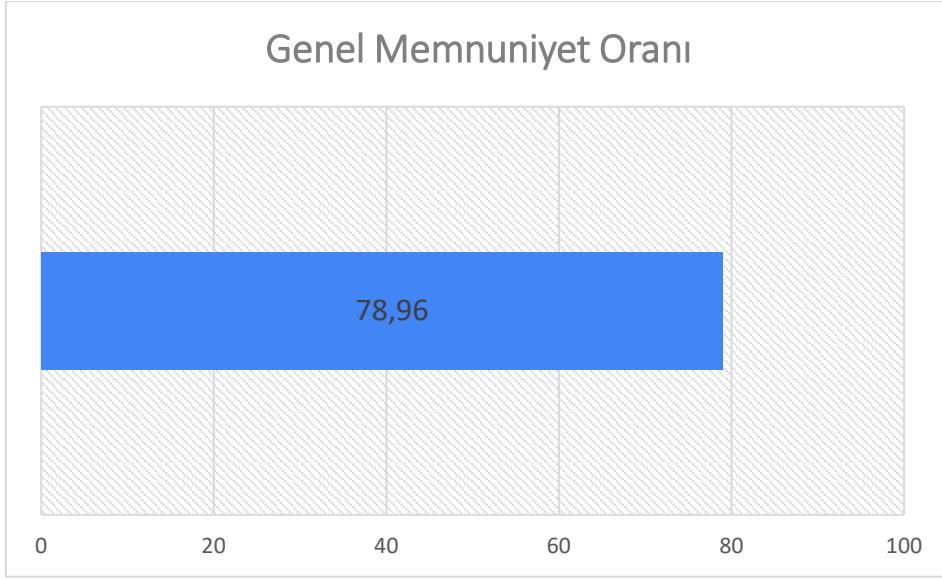


Çalışan memnuniyeti anketine katılanların %71'i erkek, %29'u kadındır.

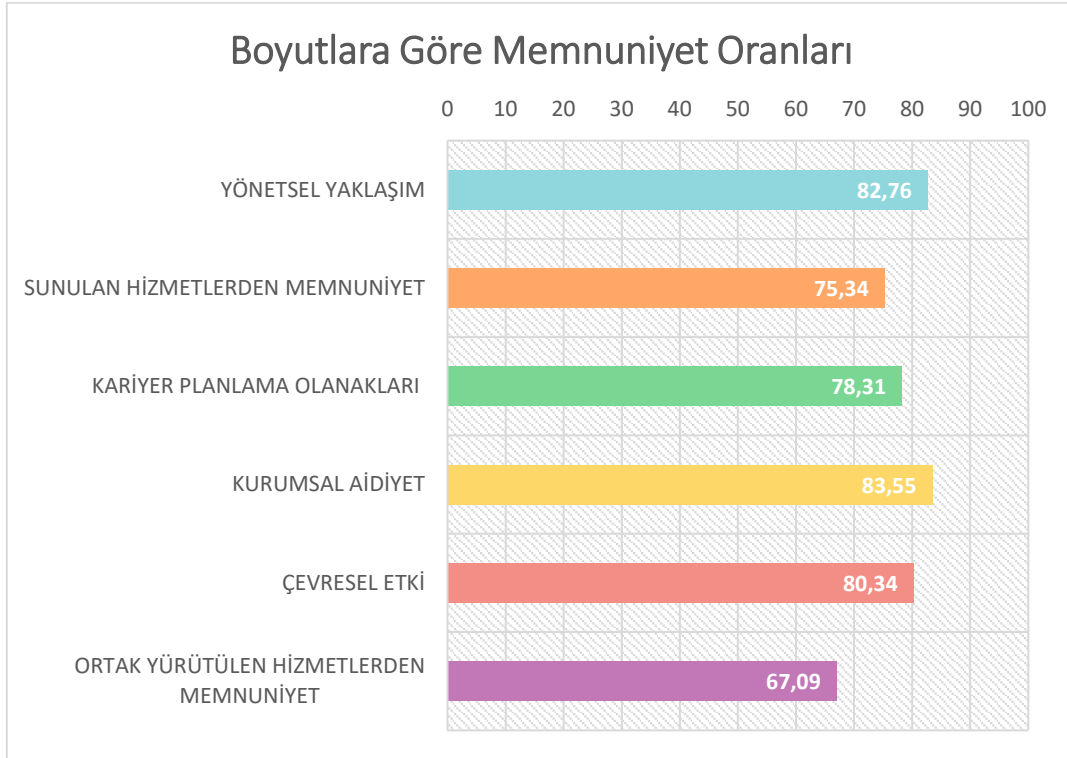
## Personel Türüne Göre Dağılım



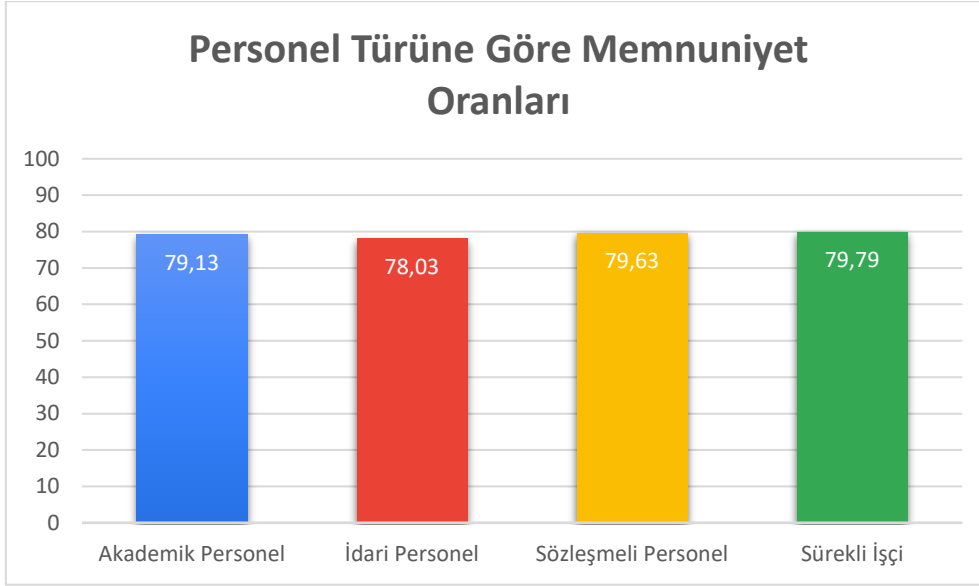
Personel türüne göre dağılım, katılımcıların %59'unun akademik personelden oluştuğunu göstermektedir. Ankete cevap veren katılımcıların %24'ü idari personel, %5'i sözleşmeli personel iken sürekli işçi oranı %12'dir.



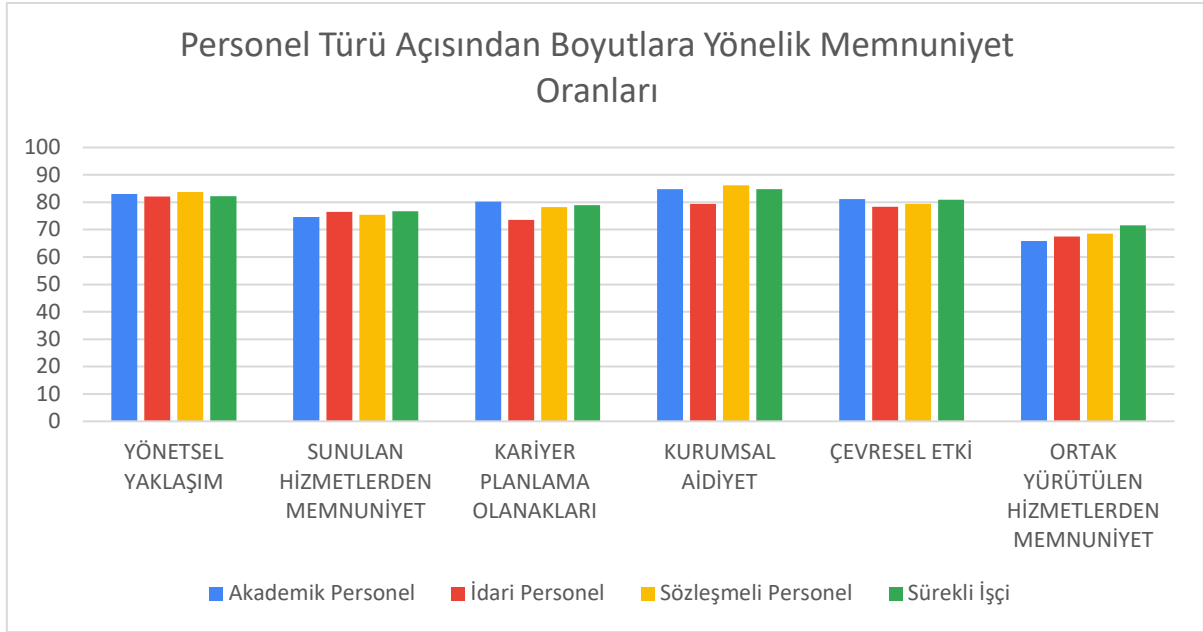
Sakarya Uygulamalı Bilimler Üniversitesi'nin yönetsel yaklaşımı, sunulan hizmetlerden memnuniyet düzeyi, kariyer planlama olanakları, kurumsal aidiyet ve ortak yürütülen hizmetlerden memnuniyet düzeyinin birlikte değerlendirilmesinden oluşan genel memnuniyete ilişkin bulgular üniversite personelinin genel memnuniyet oranının (%78,96) yüksek olduğuna işaret etmektedir.



Üniversitenin yönetsel yaklaşımı, sunulan hizmetlerden memnuniyet düzeyi, kariyer planlama olanakları, kurumsal aidiyet ve ortak yürütülen hizmetlerden memnuniyet düzeyi ayrı ayrı incelenmiştir. Grafik incelendiğinde Sakarya Uygulamalı Bilimler Üniversitesi çalışanlarının kurumsal aidiyetlerinin (%83,55) oldukça yüksek olduğu görülmektedir. Üniversitenin yönetsel yaklaşımdan memnuniyetinin (%82,76) ve üniversitenin çevresel katkısının (%80,34) olduğunu göstermektedir. Üniversitesinin kendisinin sunduğu hizmetlerden memnuniyet düzeyi (%75,34) ortak sunulan hizmetlerden memnuniyet düzeyinden (%67,09) yüksektir.

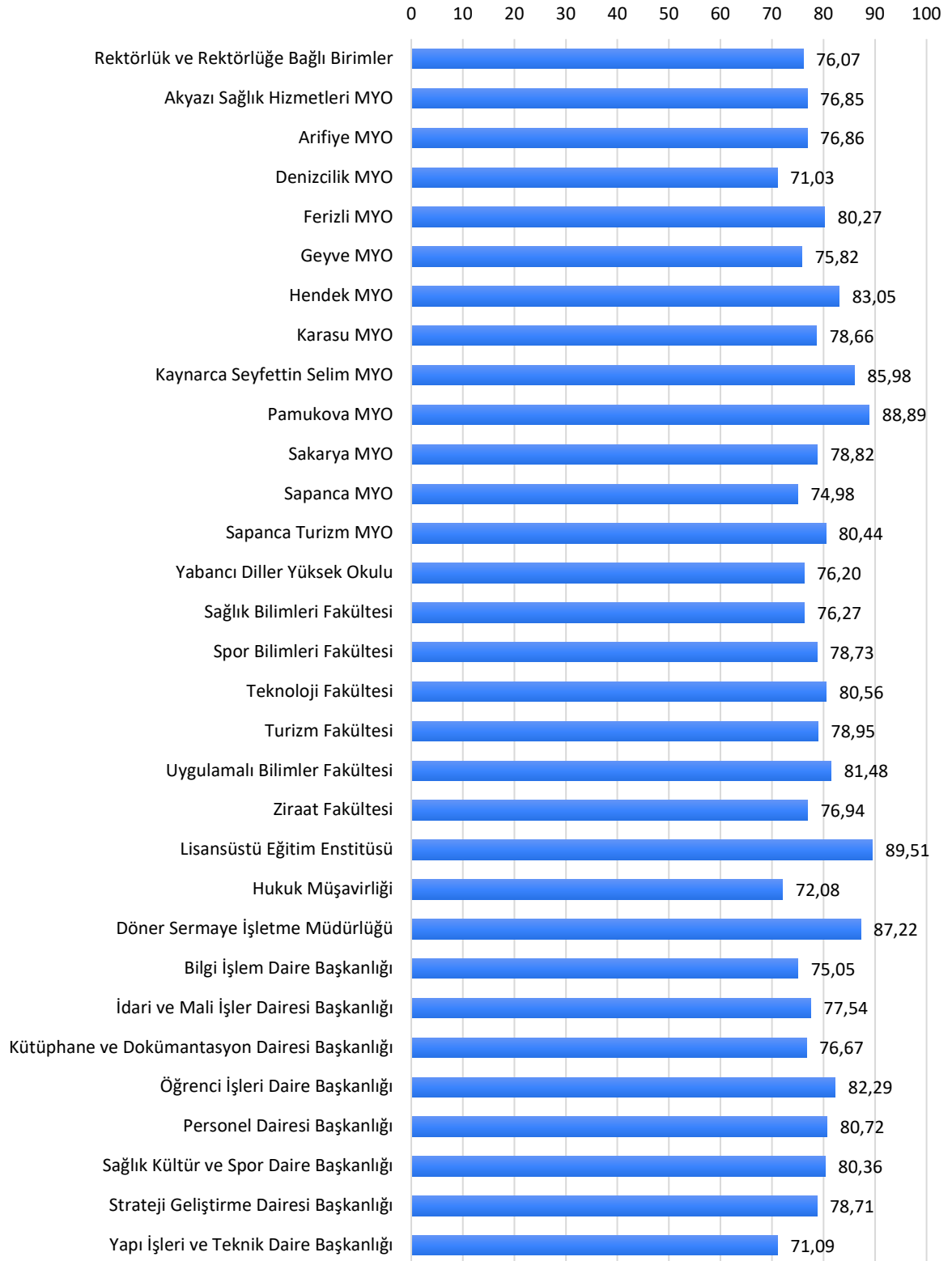


Personel türüne (akademik personel, idari personel, sözleşmeli personel, sürekli işçi) göre memnuniyet düzeyleri incelenmesine ait bulgular, her bir personel türü için de genel memnuniyet düzeyinin yüksek olduğunu göstermektedir.



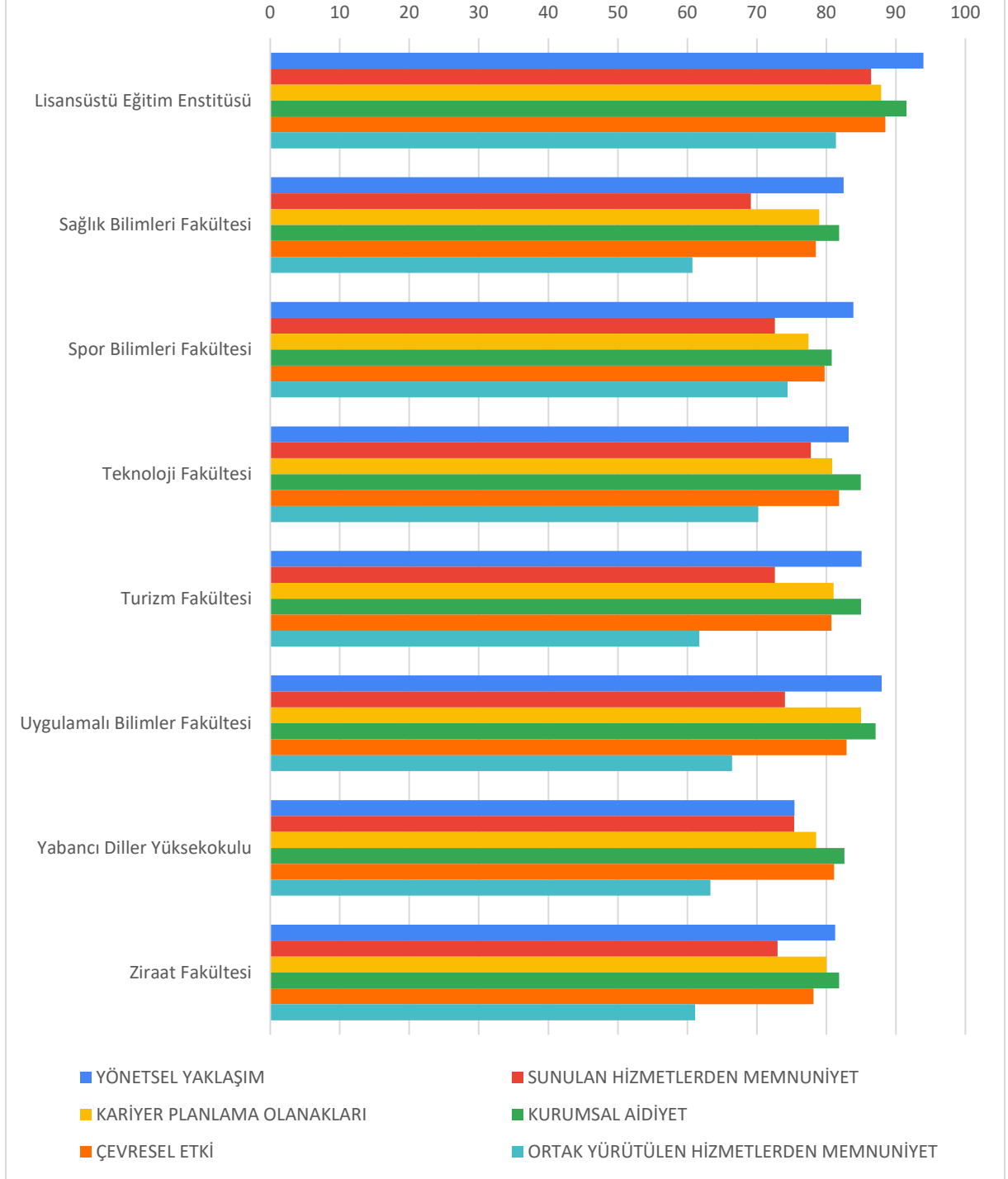
Personel türü (akademik personel, idari personel, sözleşmeli personel, sürekli işçi) açısından genel memnuniyeti oluşturan boyutlara ilişkin sonuçlar akademik personel, idari personel ve sürekli işçilerin yönetsel yaklaşım açısından yüksek derecede memnun olduğu ortaya koyarken söz konusu personellerin kurumsal aidiyetlerinin de oldukça yüksek olduklarını göstermektedir.

## Birimlere Göre Memnuniyet Oranları



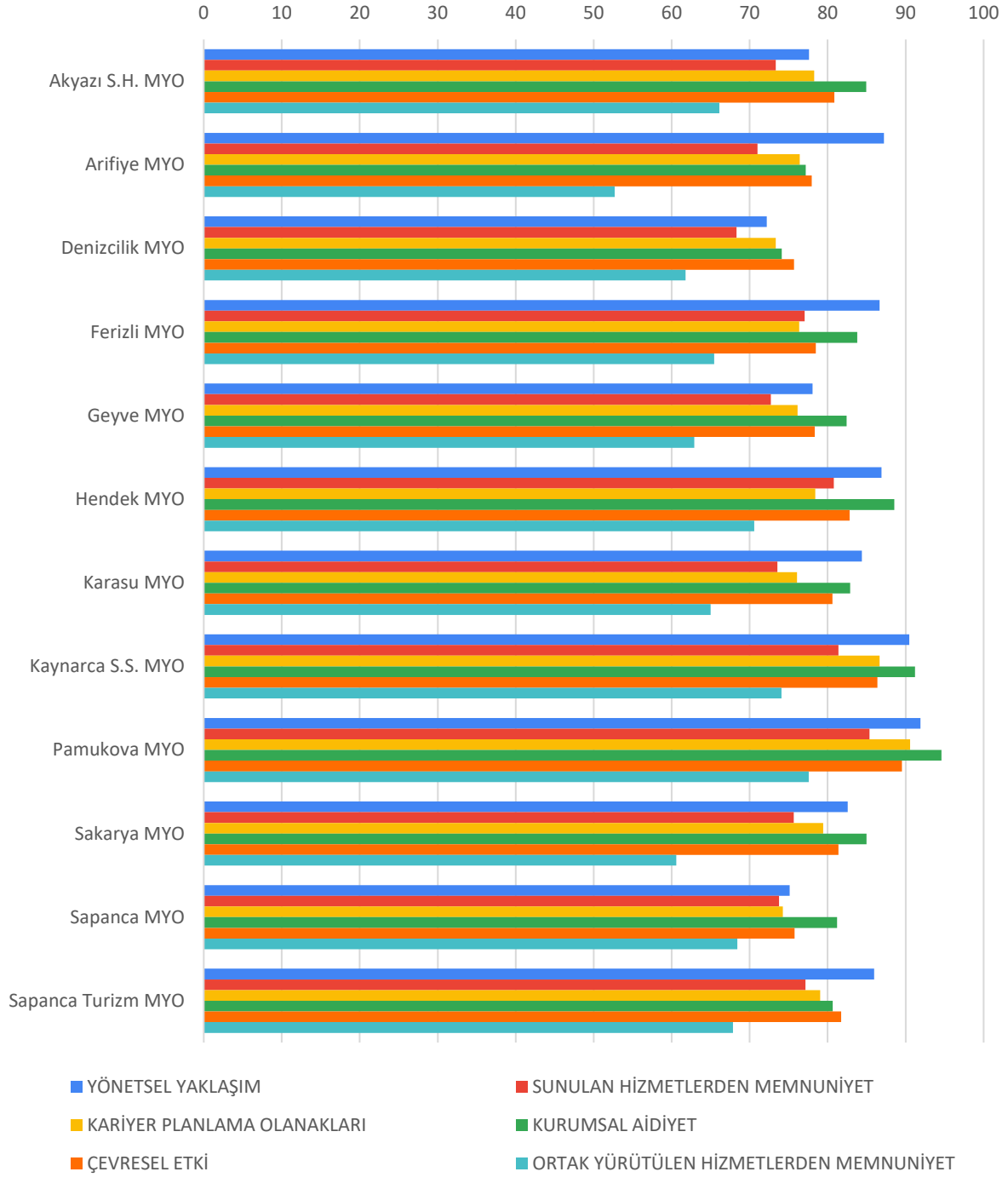
Birimlere göre genel memnuniyet oranları dağılımı, Lisansüstü Eğitim Enstitüsü, Pamukova Meslek Yüksekokulu, Döner Sermaye İşletme Müdürlüğü ve Kaynarca Seyfettin Selim Meslek Yüksekokulu'nun ilk sıralarda yer aldığını göstermektedir. Diğer birimlerle kıyaslandığında memnuniyet oranı en düşük birimler Denizcilik MYO, Yapı İşleri ve Teknik Daire Başkanlığı, Hukuk Müşavirliği ve Sapanca Meslek Yüksekokulu olarak karşımıza çıkmaktadır.

## Fakülteler Açısından Boyutlara Göre Memnuniyet Oranları



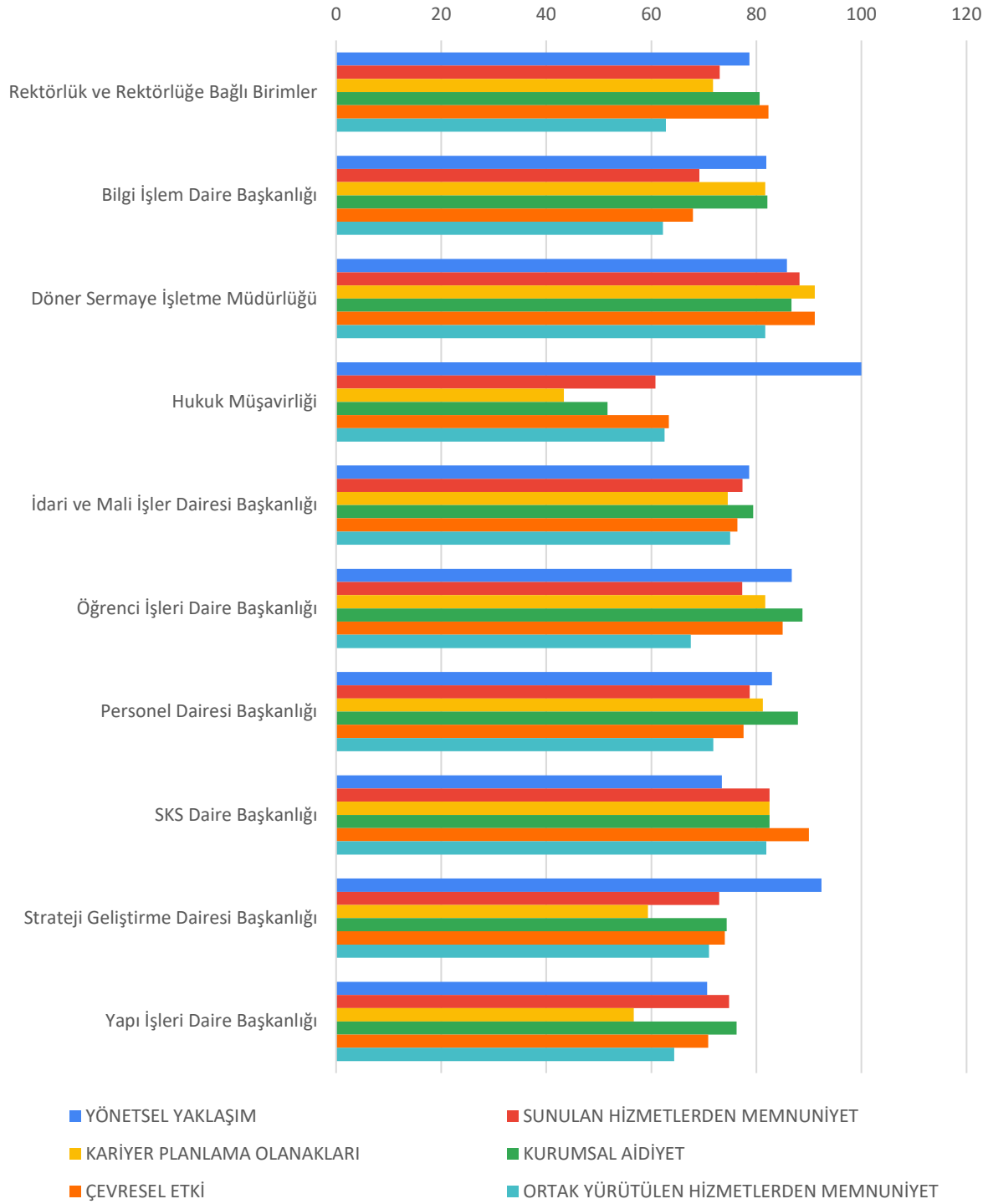
Fakültelerin boyutlar açısından memnuniyet düzeylerini gösteren dağılım değerlendirildiğinde, tüm fakültelerin üniversitenin yönetsel yaklaşımından memnuniyeti oldukça yüksektir. Diğer taraftan ortak yürütülen hizmetlerden memnuniyet ise tüm fakültelerde düşük düzeyde ortaya çıkmıştır. Kurumsal aidiyet ise her bir fakültede oldukça yüksek düzeydedir. Lisansüstü Eğitim Enstitüsü tüm boyutlar açısından memnuniyet oranları diğer fakültele göre yüksek düzeyde gerçekleşmiştir.

## Meslek Yüksekokulları Açısından Boyutlara Göre Memnuniyet Oranları



Meslek yüksekokullarının boyutlar açısından memnuniyet düzeylerini gösteren dağılım incelendiğinde Arifiye Meslek Yüksekokulu ortak yürütülen hizmetlerden memnuniyet oranında en düşük seviyede kalmıştır. Pamukova Meslek Yüksekokulu'nda görev yapan personelin üniversitenin yönetsel yaklaşımı, sunulan hizmetlerden memnuniyet düzeyi, kariyer planlama olanakları, kurumsal aidiyet ve ortak yürütülen hizmetlerden memnuniyet düzeyi diğer meslek yüksek okullarından yüksek seviye görülmüştür. Denizcilik Meslek Yüksek Okulu yönetsel yaklaşımdan en düşük düzeyde memnuniyet oranına sahiptir. Pamukova Meslek Yüksek Okulu'ndan sonra tüm boyutlar açısından en yüksek memnuniyet oranına sahip Kaynarca Seyfettin Selim Meslek Yüksek Okulu olmuştur.

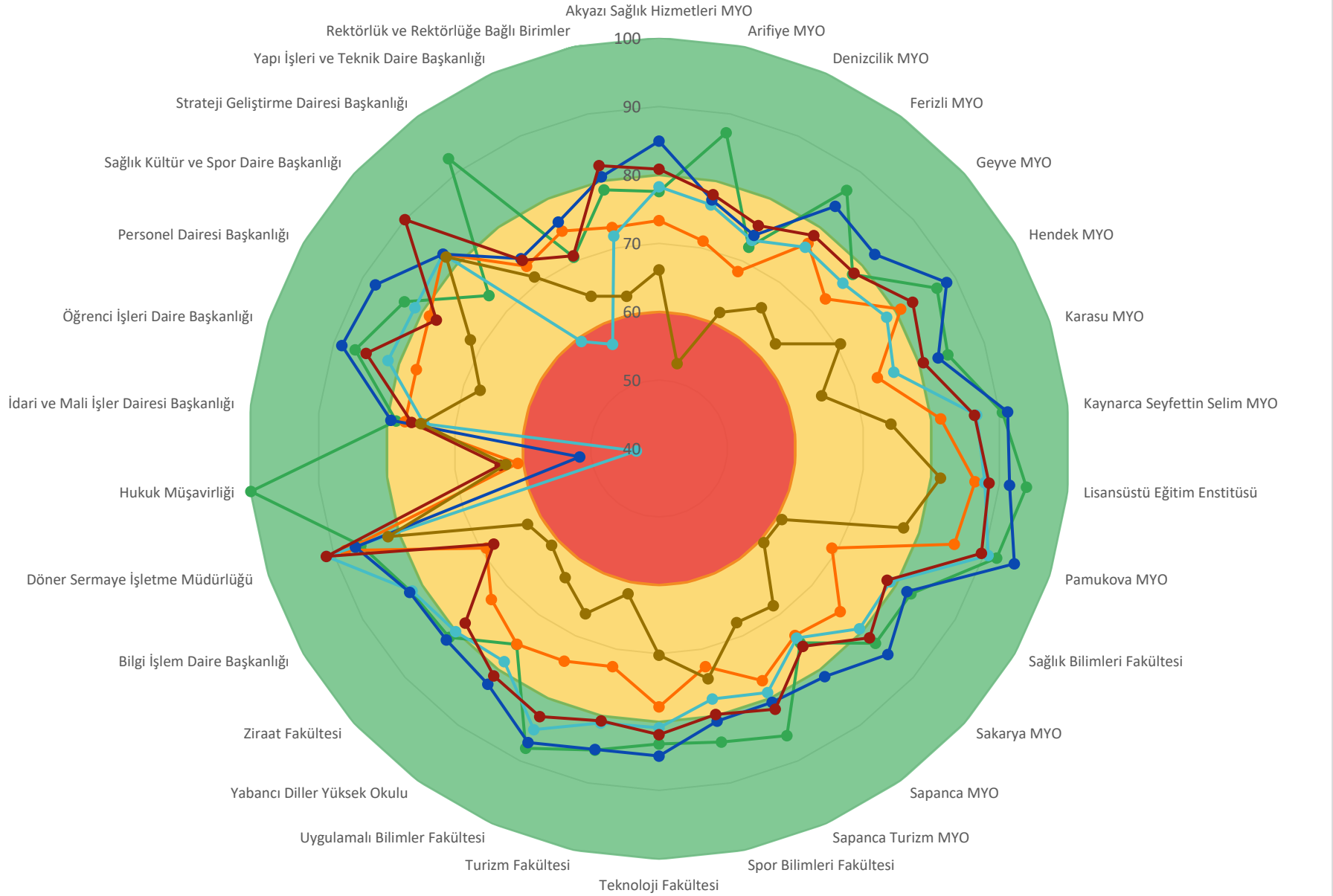
## İdari Birimler Açısından Boyutlara Göre Memnuniyet Oranları



İdari birimlerin boyutlara göre memnuniyet düzeyleri incelendiğinde Hukuk Müşavirliği'nde sunulan hizmetlerden memnuniyet, kariyer planlama olanakları, kurumsal aidiyet ve çevresel etki boyutları açısından diğer birimlere göre memnuniyet oranları oldukça düşük kalırken yönetsel yaklaşım açısından en yüksek memnuniyet oranına sahiptir. Döner Sermaye İşletme Müdürlüğü sunulan hizmetlerden memnuniyet, kariyer planlama olanakları ve çevresel etki bakımından memnuniyet oranı en yüksek birim olarak karşımıza çıkmaktadır. Yapı İşleri Daire Başkanlığı yönetsel yaklaşım boyutu için en düşük memnuniyet düzeyine sahiptir.



# Birimler Açısından Boyutlara Göre Memnuniyet Oranları



YÖNETSEL YAKLAŞIM

KURUMSAL AİDİYET

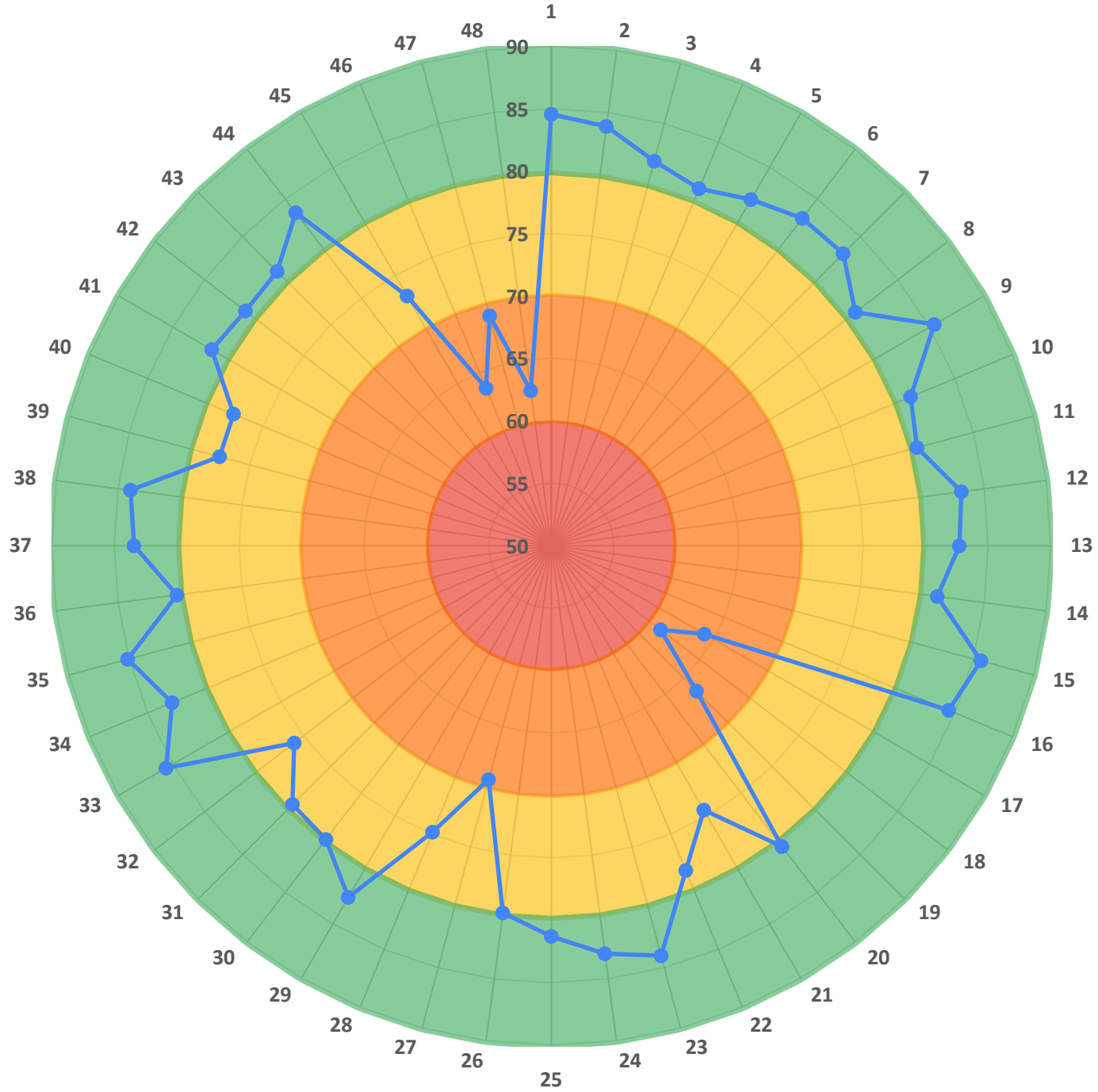
SUNULAN HİZMETLERDEN MEMNUNİYET

ÇEVRESEL ETKİ

KARİYER PLANLAMA OLANAKLARI

ORTAK YÜRÜTÜLEN HİZMETLERDEN MEMNUNİYET

# İfadelere Göre Memnuniyet Oranları Radar Grafiği



## YÖNETSEL YAKLAŞIM

1. Yöneticilerle işimle ilgili sorunlarımı paylaşabilmekten
2. Yöneticilerin bilgi ve deneyimlerini benimle paylaşmasından
3. Yöneticilerin önerilerimi dikkate almasından
4. Yöneticilerin işimle doğrudan ilgili kararlarda fikrimi almasından
5. Yöneticilerin yaratıcılığı ve yeniliği destekleyen davranışlarından
6. Yöneticilerin ekip çalışmasını teşvik etmesinden
7. Yöneticilerin kurum kültürünün yayılmasındaki çabalarından
8. Yöneticilerin objektif performans değerlendirmelerinden
9. Yöneticilerle iletişim kurma kolaylığından
10. Yöneticilerin çalışanlara karşı adil davranışlarından
11. Çalışan performansının yöneticiler tarafından takdir edilmesinden
12. Yöneticilerin, üniversitenin vizyon ve misyonunun benimsenmesinde çalışanlarını yönlendirmesinden
13. Yöneticilerin, üniversitenin politika ve stratejilerini hayata geçirmede çalışanlarını yönlendirmesinden
14. Yöneticilerin bilgi paylaşımını zamanında ve açık şekilde yapmalarından
15. Yöneticilerin yaptığım iş konusunda bana güven duymalarından
16. Yöneticilerin gerektiğinde işimle ilgili yetki ve sorumluluk vermesinden

## SUNULAN HİZMETLERDEN MEMNUNİYET

17. Üniversitenin sosyal tesislerinden
18. Üniversitenin yemekhane hizmetlerinden
19. Üniversitenin kafeterya/kantin hizmetlerinden
20. Üniversitenin güvenlik hizmetlerinden
21. Çalıştığım ortamın fiziksel (ısı, ışık, bina tasarımı...) şartlarından
22. İşimi yapmak için gerekli araç, donanım ve materyalin sağlanmasından
23. Özlük haklarımdaki işlemlerin zamanında ve eksiksiz yapılmasından
24. Bilgi-Belge taleplerimin zamanında ve doğru bir şekilde karşılanmasından
25. İnternet erişim olanaklarından
26. Üniversitenin dijital dönüşüme uygun imkânlar sunmasından
27. Üniversitenin sosyal, kültürel ve sanatsal hizmetlerinden
28. Tüm çalışanlara fırsat eşitliği sunuluyor olmasından
29. Üniversitenin iletişim olanaklarından (e-posta, duyurular, panolar, web sitesi sosyal medya vb.)

## KARİYER PLANLAMA OLANAKLARI

30. Üniversitenin işimle ilgili ihtiyaç duyduğum (kurum içi ve kurum dışı) öğrenme ortamını sağlamasından
31. İşimle ilgili (birey ve birim bazında) hedeflerden haberdar olmaktan
32. Üniversitenin atama ve yükseltmelerde liyakat ilkesini dikkate alma düzeyinden

## KURUMSAL AİDİYET

33. Sakarya Uygulamalı Bilimler Üniversitesi'nin bir çalışanı olmaktan memnunum.
34. Üniversitenin vizyonu ile bireysel vizyonumun örtüşüyor.
35. İşimi kaybetme endişesi taşımamaktan memnunum.
36. Başarılarım, yöneticilerim tarafından takdir edilir.
37. Meslek yaşamımın geri kalan kısmını bu üniversitede sürdürmekten memnuniyet duyuyorum.
38. Üniversiteme karşı güçlü bir aidiyet duygusuna sahibim.

## ÇEVRESEL ETKİ

39. Üniversitenin çevre politikası kapsamındaki gerçekleştirdiği faaliyetlerden
40. Üniversitenin ekolojik çevreye duyarlılık göstermesinden
41. Üniversitenin yerel ekonomiye sağladığı katkıdan
42. Üniversitenin Türkiye ekonomisine sağladığı katkıdan
43. Üniversitenin etik ve toplumsal değerlere bağlı politikalarından
44. Üniversitenin yenilikçi çabalarından

## ORTAK YÜRÜTÜLEN HİZMETLERDEN MEMNUNİYET

45. Üniversitenin kütüphane hizmetlerinden
46. Üniversitenin ulaşım (servis) hizmetlerinden
47. Üniversitenin sağlık hizmetlerinden
48. Üniversitenin yemekhane hizmetlerinden

Çalışan memnuniyetine ilişkin ifadelere verilen cevaplar incelendiğinde, yönetsel yaklaşım ve kurumsal aidiyet boyutları bakımından tüm sorularda memnun oldukları gözlemlenmiştir. Personellerin, işimi kaybedebilirim endişesi taşımadan, yöneticilerle işleriyle ilgili sorunlarını paylaşabilmekten, yöneticilerle iletişim kurma kolaylığından, yöneticilerin gerektiğinde ilgili yetki ve sorumluluk vermesinden ve Sakarya Uygulamalı Bilimler Üniversitesi'nin bir çalışanı olmaktan oldukça yüksek düzeyde memnuniyete sahip oldukları sonucuna ulaşılmıştır.

Elde edilen sonuçlar personelin, çalıştığı ortamın fiziksel şartlarından, işini yapmak için gerekli araçların sağlanmasından, dijital dönüşüme uygun imkanlar sunulmasından, tüm çalışanlara fırsat eşitliği sunuluyor olmasından, üniversitenin atama ve yükseltmelerde liyakat ilkesini dikkate almasından, üniversitenin çevre politikası kapsamındaki gerçekleştirdiği faaliyetlerden ve üniversitenin kütüphane hizmetlerinden orta düzeyde memnun olduğunu göstermiştir. Üniversitenin sosyal tesisleri, yemekhane hizmetleri, kafeterya/kantin hizmetleri, servis, sağlık, güvenlik, kültürel ve sanatsal hizmetlerinden duyulan memnuniyet oranlarında ise düşük düzeyde gerçekleşmiştir.